

# 5. Räuberweglauf 13.12.2025 – Infos

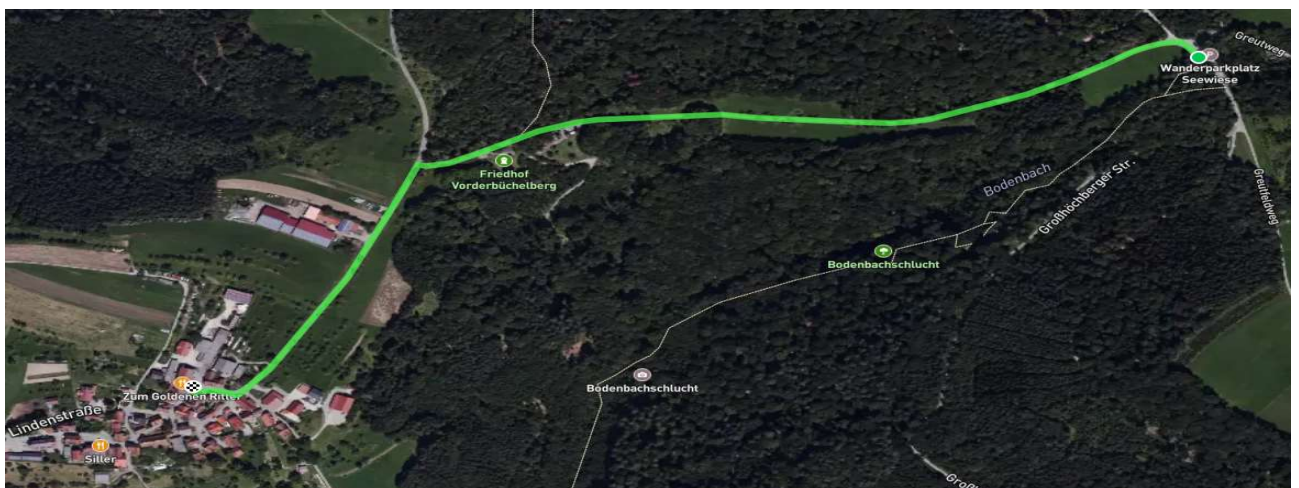
## Stand: 08.12.2025

### 1. Parkmöglichkeiten

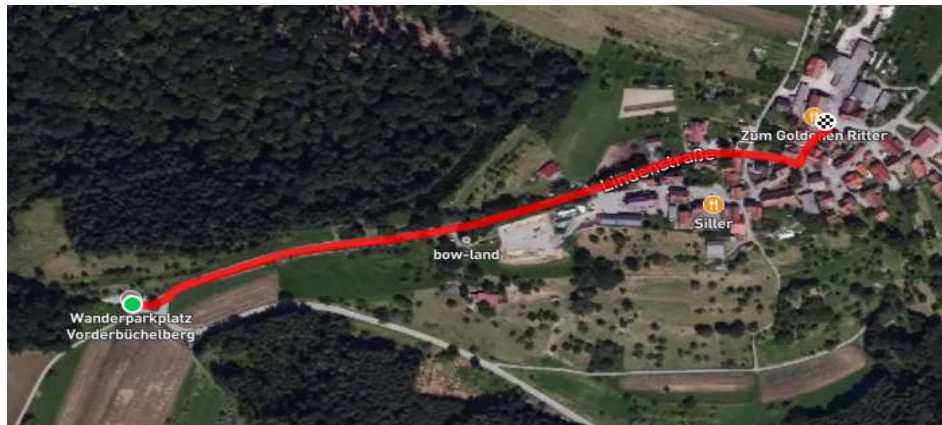
- Möglichkeit 1: Hinter(!) dem Goldenen Ritter wie eingezeichnet. Kapazität knapp 20 Autos.  
**Wichtig: Der rote Bereich muss für Gastronomiegäste freigelassen werden!**



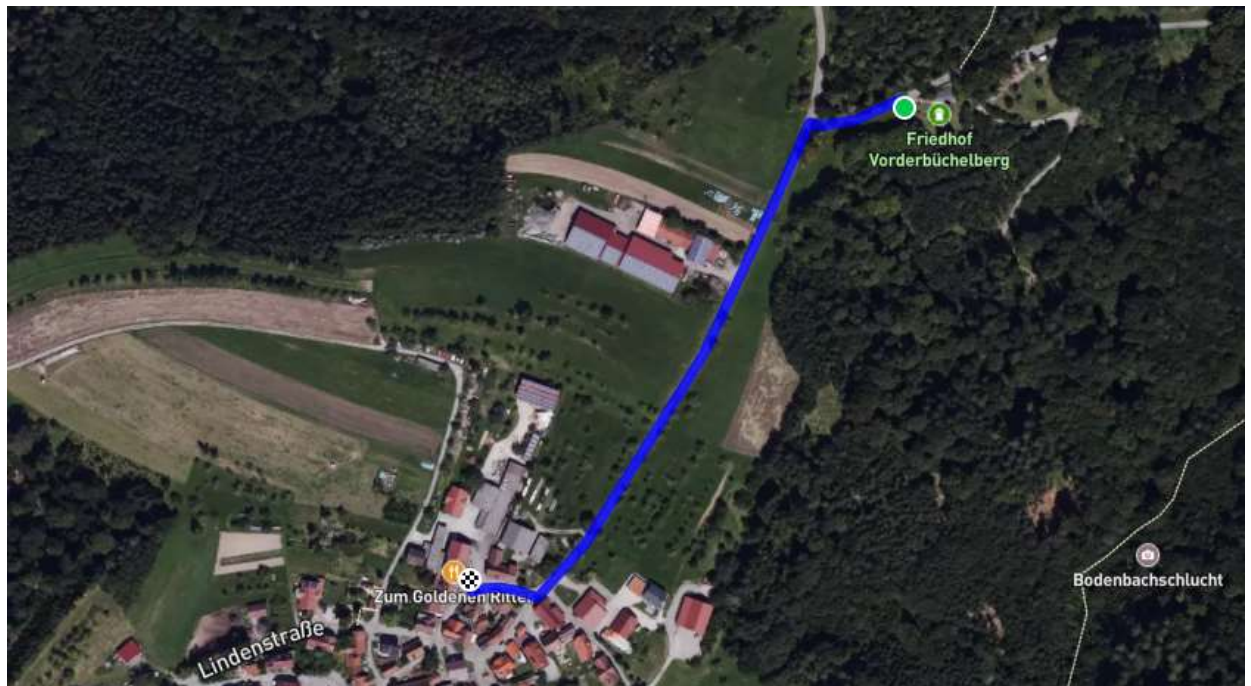
- Möglichkeit 2: Der **Wanderparkplatz Seewiese** oberhalb der Bodenbachschlucht ist recht groß (ca. 20 Autos) und am Morgen vermutlich komplett leer. Zum Start/Ziel hat man ca. 1,3km Fußweg.



- Möglichkeit 3: Der etwas kleinere (gute 10 Autos) **Wanderparkplatz Linde** auf der anderen Seite von Vorderbüchelberg. Zum Start/Ziel hat man ca. 0,65km Fußweg.

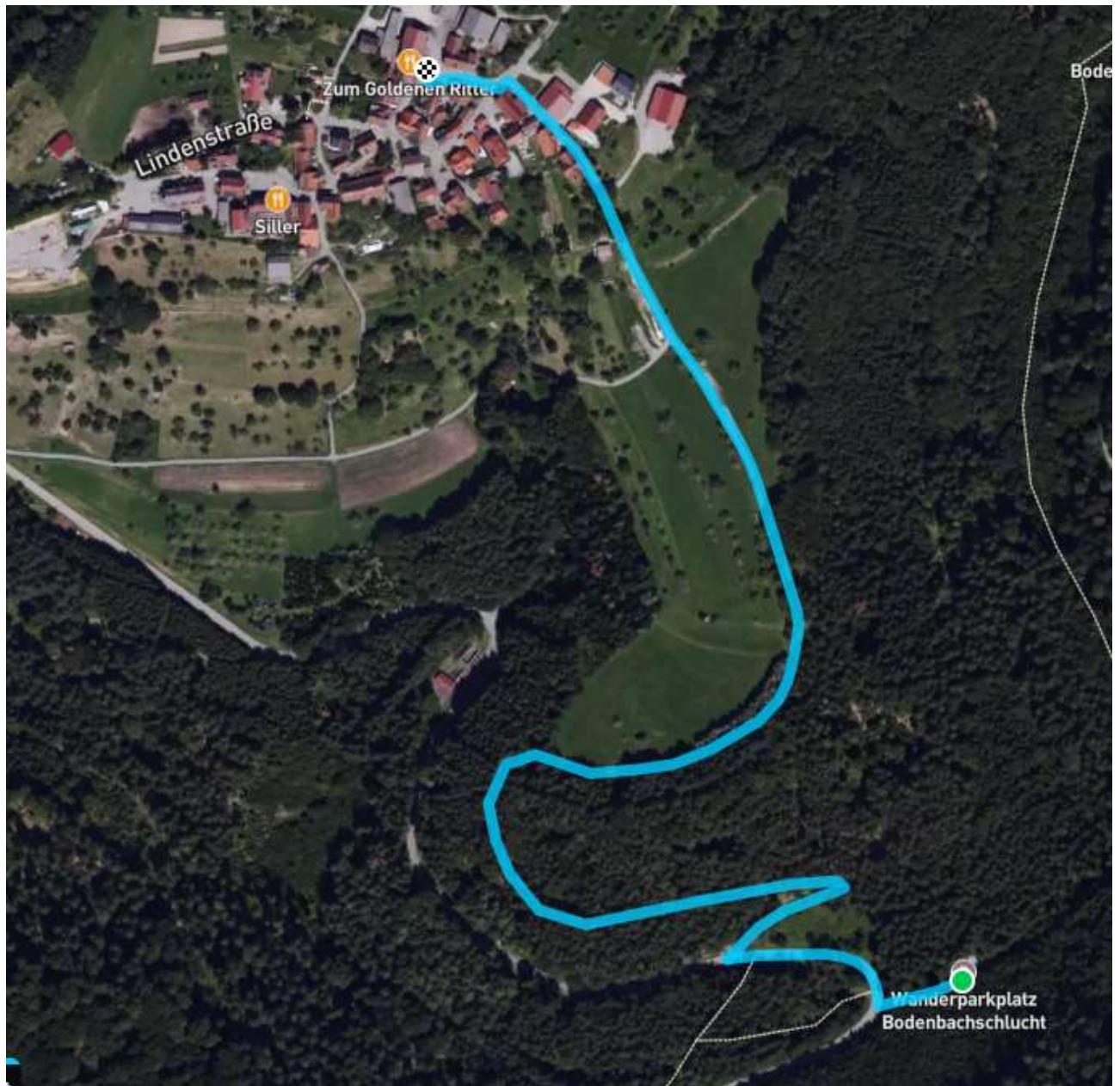


- Möglichkeit 4: Friedhof Vorderbüchelberg: Kleiner Parkplatz (4-5 Autos). Ca. 500m Fußweg zum Start/Ziel.





- Möglichkeit 5: Wanderparkplatz Bodenbachschlucht: Knappe 10 Autos Kapazität. Ca. 1,3km/90Hm Fußweg mit Trailanteil zum Start/Ziel (letzter Anstieg der NASWUT-Strecke).



## 2. Ablauf/Tips

- **Lest den Haftungsausschluss gut durch.** Er enthält die für den Lauf selbst wichtigen Infos, deren Kenntnisnahme Ihr per Unterschrift bestätigt.
- Nutzt zur **Navigation** bitte die aktuellste Version des jeweiligen Tracks, und zwar in Form der auf der Website zum Download angebotenen gpx-Datei (also nicht den Komoot-Track). Die Datei enthält nämlich auch **Markierungen/Wegepunkte** für wichtige Stellen auf der Strecke.
- Denkt bitte daran, Euren Lauf zu Nachweiszwecken aufzuzeichnen. Für den hypothetischen Fall, dass etwas zu klären sein sollte, ist das eine große Hilfe.
- Kalkuliert Eure Laufzeit und die Verpflegung sinnvoll – siehe Haftungsausschlussblatt.

## 3. VPs

(57km)

<i>Name</i>	<i>km (ca.)</i>
VP1 Senzenbach	11,1
VP2 Kläranlage	30,0
VP3 Seewiese (Bank auf der Wiese, siehe Wegpunkt!)	50,0

(26km)

<i>Name</i>	<i>km (ca.)</i>
VP1 Senzenbach	10,2
VP2 Kläranlage	15,4

An den VPs gibt es Wasser, Eistee, ab VP2 Cola, süße und salzige Verpflegung und passend zum Anlass Saisontypisches. Wir hatten bisher großes Glück mit dem Wetter, und Stand 08.12.2025 sieht es auch nach gutem Wetter aus, bei dem man einen VP einfach so im Freien aufbauen kann. Bei schlechtem Wetter wird das Angebot bei VP1 und VP 3 evtl. auf bei diesem Wetter praktikable Verpflegung reduziert.

## 4. Noch Fragen?

Dann schreibe eine E-Mail an [naswut@prospectum.com](mailto:naswut@prospectum.com)